

プロフィール



すず き ひろ こ
鈴木博子 カウンセラー、ユリアスコンサルタント代表

【経歴】

- 1955年 東京都生まれ
- 1978年 二松学舎大学文学部卒業
- 1979年 結婚し、専業主婦となる。その後、2児を授かる。
- 1984年 夫が交通事故に遭い、乳幼児と病人を抱え一家の大黒柱となる。
- 1990年 福祉施設、児童教育等の仕事を経て、㈱現代コミュニケーションセンターに秘書として勤務。その後、社員教育講師となる。
- 1999年 現代コミュニケーションセンターを退社し、独立。

現在、日本産業カウンセリングセンター講師、産業カウンセラー、心理相談員等を務める。

専業主婦から一転、夫の不慮の事故により一家の大黒柱となる。

秘書、社員教育講師を経て、現在はコミュニケーション・スキル、カウンセリング・マインド、接遇等の講演、研修を行なうカウンセラーとして活躍。また、傾聴スキルを生かし、セクシュアル・ハラスメントの問題にも携わる。主宰する「聴き方教室」は、各地で好評。

【著書】

- 「なるほど！ 応対マニュアル」、「自立を目指す」(共著)
- 「自己啓発24のヒント」(共著)、他

さか もと ゆう こ
坂本裕子

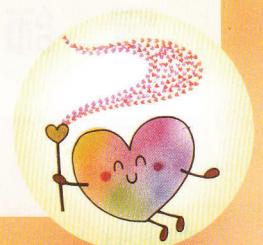
フリートレーナー

【経歴】

- 平成5年 日本女子体育短期大学 舞踊専攻卒業(専攻:モダンダンス)
(同年、同大学学部へ編入)
- 平成7年 日本女子体育大学 芸術スポーツコース卒業
- 平成7年～9年 横手工業高校 定時制課程に講師として勤務(保健体育科)。
- 平成9年～13年3月 財秋田県総合保健事業団技師(トレーナー)として、秋田県健康増進交流センター ユフォーレに勤務。ストレッチ、水中運動、温泉利用等、指導にあたる。
- 平成13年～ フリーとなり、県・市町村主催の健康教室にて講演や運動指導を担当。

【免許・資格】

- ・マスター中高老年期運動指導士
- ・温泉利用指導者
- ・プール衛生管理者
- ・中学高校保健体育1種免許



イメージキャラクター
いのちの妖精「ハートちゃん」